



UNIUNEA EUROPEANĂ



GUVERNUL ROMÂNIEI
MINISTERUL MUNCII, FAMILIEI
ȘI PROTECȚIEI SOCIALE
AMPOSDRU



Fondul Social European
POSDRU 2007-2013



Instrumente Structurale
2007-2013



ORGANISMUL INTERMEDIER
REGIONAL PENTRU POS DRU
REGIUNEA BUCUREȘTI ILFOV



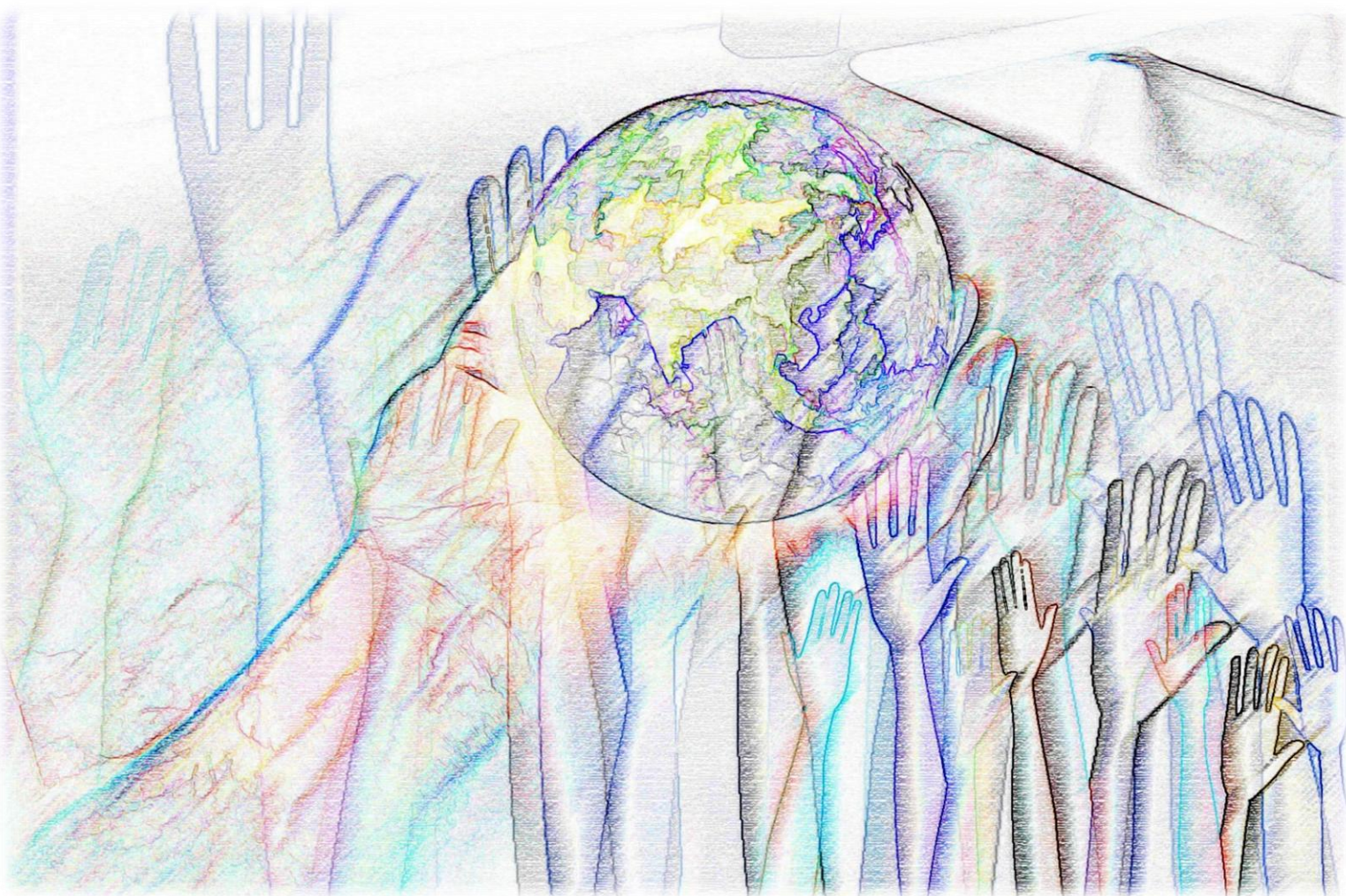
HR SPECIALISTS

Proiect cofinanțat din Fondul Social European prin Programul Operațional Sectorial Dezvoltarea Resurselor Umane 2007-2013
"Investește în oameni!"

NR. 3

BULETIN INFORMATIV HR SPECIALISTS & ASOCIATIA SERVICIUL APEL

NOIEMBRIE ~ APRILIE 2012



Următorul număr al Buletinului informativ va fi editat și transmis în data de 30 noiembrie 2012.



Fiti alaturi de natura!

FONDUL SOCIAL EUROPEAN

Investește în
OAMENI



Utilizam responsabil resursele umane si
resursele naturale!



Fiti alaturi de persoanele dezavantajate!



SERVICIUL
APEL





UNIUNEA EUROPEANĂ



GUVERNUL ROMÂNIEI
MINISTERUL MUNCII, FAMILIEI
ȘI PROTECȚIEI SOCIALE
AMPOSDRU



Fondul Social European
POSDRU 2007-2013



Instrumente Structurale
2007-2013



ORGANISMUL INTERMEDIER
REGIONAL PENTRU POS DRU
REGIUNEA BUCUREȘTI ILFOV



HR SPECIALISTS

Proiect cofinanțat din Fondul Social European prin Programul Operațional Sectorial Dezvoltarea Resurselor Umane 2007-2013
"Investește în oameni!"

BULETIN INFORMATIV HR SPECIALISTS & ASOCIATIA SERVICIUL APEL

1. News HR Specialists
2. Despre „Acces pentru toti, pe o piata a muncii incluziva”
3. Economia sociala – de la inceputuri si pana in prezent



Fiti alaturi de natura!

FONDUL SOCIAL EUROPEAN

Investește în
OAMENI



Utilizam responsabil resursele umane si
resursele naturale!



Fiti alaturi de persoanele dezavantajate!



SERVICIUL
APEL





UNIUNEA EUROPEANĂ



GUVERNUL ROMÂNIEI
MINISTERUL MUNCII, FAMILIEI
ȘI PROTECȚIEI SOCIALE
AMPOSDRU



Fondul Social European
POSDRU 2007-2013



Instrumente Structurale
2007-2013



ORGANISMUL INTERMEDIER
REGIONAL PENTRU POS DRU
REGIUNEA BUCUREȘTI ILFOV



HR SPECIALISTS

Proiect cofinanțat din Fondul Social European prin Programul Operațional Sectorial Dezvoltarea Resurselor Umane 2007-2013
"Investește în oameni!"

1. News HR Specialists

Impartășind principiile egalității de șanse, al respectului față de diversitate, al integrării active în viața socio-economică pentru toți cetățenii, HRS a devenit membru al unicei rețele europene, dedicată Economiei Sociale - Social Firms Europe CEFEC.

Prin statutul de membru al CEFEC, HR-Specialists își reconfirmă poziția de lider de piață în economia socială.

Integrarea persoanelor din grupurile vulnerabile în activitatea socială și profesională, sprijinirea realizării entităților economice cu profil social, crearea unor locuri de muncă sustenabile pentru persoanele cu dizabilități sunt principiile ce stau la baza CEFEC, împartășite și promovate de HR-Specialists.

Eforturile echipei HRS de a integra și sprijini persoane care fac parte din grupurile vulnerabile nu au trecut neobservate, iar CCIFR a onorat anul acesta echipa cu premiul "Inițiativa Socială" pentru Întreprinderi Mici și Mijlocii

Acțiunile de sprijinire și integrare activă a persoanelor din grupurile vulnerabile ale echipei HRS se concretizează și prin participarea la târguri și evenimente dedicate pieței muncii, printre acestea, HRS a participat la:

- ✓ Târgul de joburi și programul de "Start Up Your Business" organizat de Pikaso Events. Evenimentul s-a desfășurat la București, în Pasajul Universității. Prin intermediul acestei participări, consilierii HRS au oferit suport profesional unui număr de peste 300 de persoane care au fost înregistrate în baza de date a companiei pentru oportunitățile de carieră prezente sau de perspectivă. Suportul profesional a constat în analiza CV-urilor candidaților, sugestii despre pornirea propriei afaceri sau îndrumare către stagii de internship ce oferă posibilitatea identificării propriilor competențe și dezvoltării acestora precum și familiarizarea cu gestionarea responsabilităților profesionale zilnice.
- ✓ Târgul de joburi Angajatori de Top unde au fost prezente cele mai căutate companii din domenii precum: IT, Inginerie, Telecomunicații sau Consultanță.
- ✓ Bursa Locurilor de Muncă. Evenimentul a fost organizat de Agenția Județeană Pentru Ocuparea Forței de Muncă Ilfov - AJOFM Ilfov și s-a desfășurat în cadrul Colegiului Economic Viilor.

Președintele Grupului HRS Stéphane Meuret a prezentat în cadrul evenimentului organizat de Franco-Jobs, în parteneriat cu Facultatea de Limbi Straine Lectoratul Francez, un seminar despre "Human Resources versus Human Capital".



Fiti alături de natura!

FONDUL SOCIAL EUROPEAN

Investește în
OAMENI

Utilizăm responsabil resursele umane și
resursele naturale!



Fiti alături de persoanele dezavantajate!



SERVICIUL
APE





UNIUNEA EUROPEANĂ



GUVERNUL ROMÂNIEI
MINISTERUL MUNCII, FAMILIEI
ȘI PROTECȚIEI SOCIALE
AMPOSDRU



Fondul Social European
POSDRU 2007-2013



Instrumente Structurale
2007-2013



ORGANISMUL INTEREDIAR
REGIONAL PENTRU POS DRU
REGIUNEA BUCUREȘTI ILFOV



HR SPECIALISTS

Proiect cofinanțat din Fondul Social European prin Programul Operațional Sectorial Dezvoltarea Resurselor Umane 2007-2013
"Investește în oameni!"

Studentii participanți au putut descoperi diferența între mediul profesional într-o organizație care percepe oamenii strict ca pe resurse și una care aplică principii ale economiei sociale, unde se oferă acces la un mediu poliglot și la șanse de dezvoltare multilaterale.

Dezvoltată sub umbrela HRS, Asociația Acces pentru Toti continuă acțiunile pe care HRS le-a demarat și le întreprinde atât prin intermediul proiectului, cât, în special, prin statutul său de unitate protejată autorizată. Asociația Acces pentru Toti, realizează evenimente, campanii și activități prin care își dorește să conștientizeze și să sensibilizeze membrii societății în legătura cu unul dintre cele mai legitime subiecte ale comunității – egalitatea de șanse și accesul neîngrădit al tuturor cetățenilor la sistemul de integrare și participare activă. Astfel, Acces pentru Toti a fost prezentă pentru o perioadă de o săptămână la America House, unde a promovat economia socială și valorile diversității umane.

2. Despre „Acces pentru totii, pe o piață a muncii incluzivă”

Realizat de oameni, pentru oameni, în respect și armonie cu diversitatea umană, proiectul *Acces pentru totii, pe o piață a muncii incluzivă* este unul dintre instrumentele HR Specialists și al partenerului său, Asociația Serviciul APEL de a crea cadrul și de a stimula integrarea firească a persoanelor din grupurile dezavantajate în viața socio-profesională. Proiectul și-a propus formarea, instruirea, consilierea, evaluarea unui număr de 371 de persoane din grupurile vulnerabile, precum și conștientizarea societății privind beneficiile integrării active a acestor persoane prin întâlniri de tip focus grup, dedicate unui număr de 90 reprezentanți. La aceste demersuri se adaugă evenimente de comunicare și informare, materiale editate și tipărite în scopul promovării atât a activităților din cadrul proiectului, a implementării fondurilor structurale și a metodologiei accesării acestora.

Unul dintre cele mai importante rezultate ale proiectului îl reprezintă identificarea și plasarea pe piața muncii a unui număr de 90 de persoane aparținătoare grupurilor vulnerabile.

Dincolo de misiunea proiectului de a furniza formare profesională, consiliere, evaluare vocatională, identificarea și plasarea de piață muncii, echipa proiectului *Acces pentru totii, pe o piață a muncii incluzivă* și-a asumat misiunea de a aduce în fața societății subiecte care privesc realitățile vieții, multitudinea de valori pe care diversitatea umană o aduce.



Fiti alaturi de natura!

FONDUL SOCIAL EUROPEAN

Investește în
OAMENI

Utilizam responsabil resursele umane si
resursele naturale!



Fiti alaturi de persoanele dezavantajate!



SERVICIUL
APEL





UNIUNEA EUROPEANĂ



GUVERNUL ROMÂNIEI
MINISTERUL MUNCII, FAMILIEI
ȘI PROTECȚIEI SOCIALE
AMPOSDRU



Fondul Social European
POSDRU 2007-2013



Instrumente Structurale
2007-2013



ORGANISMUL INTERMEDIER
REGIONAL PENTRU POS DRU
REGIUNEA BUCUREȘTI ILFOV



HR SPECIALISTE

Proiect cofinanțat din Fondul Social European prin Programul Operațional Sectorial Dezvoltarea Resurselor Umane 2007-2013
"Investește în oameni!"

Echipele proiectului asteapta orice persoana interesata de aceste subiecte, precum si pe cei care isi doresc sa beneficieze de servicii gratuite in sensul optimizarii si dezvoltarii capacitatii de a integra persoane din grupurile vulnerabile, precum si a capacitatilor si competentelor personale de a face fata cerintelor si exigentelor unui loc de munca.

3. Economia sociala – de la inceputuri si pana in prezent

Ideologia care a produs primele forme conceptuale ale economiei sociale este reprezentata de influenta curentului socialist, in Marea Britanie, promovata de William Thompson, George Mudie, William King, Thomas Hodgskin, John Gray, John Bray. Originile economiei sociale se regasesc in secolul al XIX - lea, manifestandu-se sub 3 forme:

- ✚ Cooperative;
- ✚ Asociații mutuale;
- ✚ Asociații.

Caracteristicile economiei sociale la nivelul secolului al XIX – lea:

- ✚ Forma de raspuns a societatii la dezvoltarea capitalismului industrial;
- ✚ Are ca principiu libertatea de asociere;
- ✚ Reprezinta forma de raspuns a grupurilor vulnerabile si lipsite de aparare;
- ✚ Este fara statut juridic;
- ✚ Are la baza modelele ideologice dominante ale perioadei.

Inainte ca Uniunea Europeana sa fi luat fiinta, Europa a fost unul dintre cei mai activi actori in ceea ce priveste promovarea si sustinerea drepturilor persoanelor dezavantajate. Nevoia protectiei celor cu o capacitate mai redusa de protectie personala si a propriilor interese. Astfel, sunt remarcate forme de economie sociala inca din prima jumatate a secolului 1800.

Marea Britanie

William Thompson, George Mudie, William King, Thomas Hodgskin, John Gray, John Bray – influenta curentului socialist

1824 ~ 1835 – racordarea sindicatelor asociate cu miscarea socialista in contextul emanciparii claselor muncitoare



Fiti alaturi de natura!

FONDUL SOCIAL EUROPEAN
Investește în
OAMENI

Utilizam responsabil resursele umane si
resursele naturale!



Fiti alaturi de persoanele dezavantajate!



SERVICIUL
APE





UNIUNEA EUROPEANĂ



GUVERNUL ROMÂNIEI
MINISTERUL MUNCII, FAMILIEI
ȘI PROTECȚIEI SOCIALE
AMPOSDRU



Fondul Social European
POSDRU 2007-2013



Instrumente Structurale
2007-2013



ORGANISMUL INTEREDIAR
REGIONAL PENTRU POS DRU
REGIUNEA BUCUREȘTI ILFOV



HR SPECIALISTS

Proiect cofinanțat din Fondul Social European prin Programul Operațional Sectorial Dezvoltarea Resurselor Umane 2007-2013
"Investește în oameni!"

1831 – 1835 – 8 congrese cooperative au coordonat atât cooperativele, cât și mișcarea sindicatelor.

Unul dintre rezultatele congreselor a fost influențarea Grand National Consolidated Trade Union, fapt ce a determinat unificarea tuturor sindicatelor britanice.

1844 – William King a fondat cooperativa Rochdalle ce avea un număr de 28 de lucrători; principiile cooperativei Rochdale au fost adoptate de către toate tipurile de cooperative

1895 – înființarea International Co-operative Alliance (ICA) la Londra

Germania

Promotorii mișcării de asociere a muncitorilor industriali: Ludwing Gall, Frederich Harkort, Stephan Born

1862 - Pionierii cooperativismului în mediul rural, Frederich Wilhelm Raiffeisen, a înființat prima uniune de credit în Anhausen privind mutualismul rural și societățile de asistență mutuală a muncitorilor

1877 - Frederich Wilhelm Raiffeisen a fondat Federația Germană a Cooperativelor Rurale de tip Raiffeisen

1876 - adoptarea unei legislații specifice privind mutualismul rural și societățile de asistență mutuală a muncitorilor

Spania

1840 - tesătorii din Barcelona au înființat primul sindicat Asociación de Tejedores, concomitent cu societatea mutuală de tip provident - Asociación Mutua de Tejedores

1842- Asociación Mutua de Tejedores devine Compania Fabril de Tejetores

Italia

Prima treime a secolului al – XIX – lea au existat numeroase societăți mutuale de asistență ce au precedat primele cooperative.

1853 - societatea mutuală de asistență Società operaia di Torino a condus la înființarea primei cooperative a consumatorilor – Magazzino di provvidenza di Torino, pentru apararea puterii de cumpărare a membrilor salariați.



Fiti alături de natura!

FONDUL SOCIAL EUROPEAN

Investește în
OAMENI

Utilizăm responsabil resursele umane și
resursele naturale!



Fiti alături de persoanele dezavantajate!



SERVIUL
APE





UNIUNEA EUROPEANĂ



GUVERNUL ROMÂNIEI
MINISTERUL MUNCII, FAMILIEI
ȘI PROTECȚIEI SOCIALE
AMPOSDRU



Fondul Social European
POSDRU 2007-2013



Instrumente Structurale
2007-2013



ORGANISMUL INTERMEDIAR
REGIONAL PENTRU POS DRU
REGIUNEA BUCUREȘTI ILFOV



HR SPECIALISTS

Proiect cofinanțat din Fondul Social European prin Programul Operațional Sectorial Dezvoltarea Resurselor Umane 2007-2013
"Investește în oameni!"

Franta

Influenta curentului socialist: Calude-Henri de Saint Simon, Charles Fourier, Luis Blanc

1834 ~ prima cooperativa a muncitorilor a fost infiintata la Pris - Asociation Chertienne des Bijoutieres en Dore de catre Jean-Phillipe Buchez, un discipol al lui Saint-Simon

1847 ~ asociatiile muncitoresti se aflau in spatele a 2.500 de societati de asistenta mutuala ce aveau 400.000 de membrii din 1,6 milioane de beneficiari.

Romania

1850 ~ Case de Pastrare si Imprumutare – primele forme de organizare specifice economiei sociale

2002 ~ prima definitie a economiei sociale, in cadrul Planului National antisaracie si promovarea incluziunii sociale

Parlamentul European

Prin activitatile Intergrupului pentru Economie Sociala, Parlamentul European reprezinta unul dintre actorii cheie în dezvoltarea acestui domeniu în Europa. Intergrupul pentru Economie Sociala este un organism de monitorizare si informare asupra Eeonomiei Sociale care promoveaza ideea construirii unei Europe competitive si bazate pe solidaritate.

Înfiintat în 1990, Intergrupul este o platforma de schimb de informatii între Membrii Parlamentului European si cei ai societatii civile.

Reglementari europene

Comitetul Economic si Social European ~ Organism consultativ cu rol de facilitator si promotor al dialogului civic, in organizarea CESE se regaseste si compartimentul / sectia privind Economia Sociala care are 39 de reprezentanti (38 din partea angajatorilor si unul din partea angajatilor) dintre care trei din Romania.

Consiliul Europei

Consiliul Europei joaca un rol fundamental pentru stabilitate, cresterea economica si coeziunea sociala promovand trei arii de interventie: drepturile omului, democratie si principiul statului de drept. Divizia de dezvoltare si cercetare pentru coeziune sociala a



Fiti alaturi de natura!

FONDUL SOCIAL EUROPEAN

Investește în
OAMENI

Utilizam responsabil resursele umane si
resursele naturale!



Fiti alaturi de persoanele dezavantajate!



SERVICIUL
APE





UNIUNEA EUROPEANĂ



GUVERNUL ROMÂNIEI
MINISTERUL MUNCII, FAMILIEI
ȘI PROTECȚIEI SOCIALE
AMPOSDRU



Fondul Social European
POSDRU 2007-2013



Instrumente Structurale
2007-2013



ORGANISMUL INTERMEDIER
REGIONAL PENTRU POS DRU
REGIUNEA BUCUREȘTI ILFOV



HR SPECIALISTS

Proiect cofinanțat din Fondul Social European prin Programul Operațional Sectorial Dezvoltarea Resurselor Umane 2007-2013
"Investește în oameni!"

Consiliul Europei este implicată în activități de promovare a ES și solidaritate, ca formă de dezvoltare a coeziunii sociale, a cetăteniei active și a co-responsabilității sociale:

- + participarea, în calitate de membru fondator, la înființarea și dezvoltarea Platformei Europene de Initiative Etice și Solidare IRIS;
- + lansarea demersului european de „teritoriu de coresponsabilitate” și coordonarea
- + dezvoltarea metodologică a procesului de elaborare a indicatorilor de bună stare / progres;
- + dezvoltarea metodologică a conceptului de „contracte sociale multipartinice”;
- + elaborarea Ghidului asupra responsabilității
- + 1980 - Carta Economiei Sociale, Franța, actualizată în 1995
- + 1997 - a fost lansată Strategia Europeană privind Ocuparea Forței de Muncă
- + 2000 - Strategia de la Lisabona
- + 2002 - Carta principiilor Economiei Sociale (Social Economy Europe)
- + 2009 - Raportul Troia

Oana IANCU

Expert informare-comunicare



Fiti alaturi de natura!

FONDUL SOCIAL EUROPEAN

Investește în
OAMENI

Utilizam responsabil resursele umane si
resursele naturale!



Fiti alaturi de persoanele dezavantajate!



SERVICIUL
APE



Următorul număr al Buletinului informativ va fi editat și transmis în data de 30 noiembrie 2012.